

Kalinowe dla 400 rodzin

W podpoznańskiej Rokietnicy, na osiedlu Kalinowym powstanie docelowo aż 19 budynków, w których zamieszka 400 rodzin.

Str. 5

Kalinowe finiszuje

W podpoznańskiej Rokietnicy zamieszka ponad 400 rodzin

Katarzyna Wozińska

To już 14 zrealizowanych budynków wielorodzinnych z 308 mieszkańcami. Jedną z najbardziej rozpoznawalnych inwestycji w Wielkopolsce – osiedle Kalinowe jest już na ukończeniu. Właśnie rozpoczął się ostatni, szósty etap prac, w ramach którego powstaną dwa kolejne bloki. Po całkowitym ukończeniu projektu, na osiedlu Kalinowym zamieszka ponad 400 rodzin.

Poznański deweloper, firma Kalbud właśnie rozpoczęła ostatni, szósty etap prac w Rokietnicy. W jego ramach powstaną dwa ostatnie budynki wielorodzinne. Elewacje nowych budynków, tak jak dotychczas, wykończone zostaną modrzewiem syberyjskim, co w połączeniu z terenami zielonymi i zasadzoną już roślinnością zapewnia osiedlu ekologiczny charakter. Na przyszłych mieszkańców czekają dwu- i trzypokojowe lokale o powierzchni od 52 do 64 mkw. Klucze odbiorą we wrześniu przyszłego roku. – To już ostatni etap budowy związany z realizacją osiedla Kalinowego. Po czterech latach prac inwestycja zostanie zakończona. 14 budynków jest już zamieszkałych, 3 kolejne są na finiszu prac, a teraz rusza budowa 2 ostatnich – mówi Tomasz Wnuk z firmy Kalbud Deweloper.

Osiedle Kalinowe zyskało sobie już opinię małego miasteczka. Inwestycja realizowana

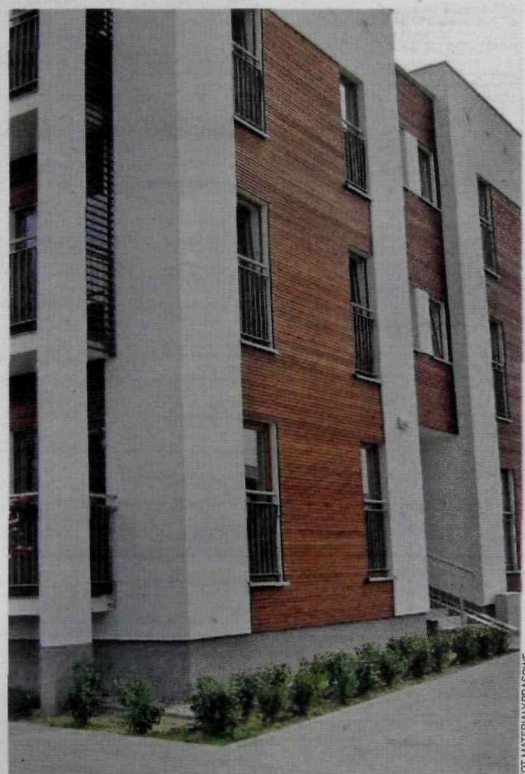
w gminie Rokietnica będzie miejscem zamieszkania dla ponad 400 rodzin. – Klienci decydując się na zakup mieszkania pod miastem biorą pod uwagę całą infrastrukturę osiedla. Dlatego też na osiedlu Kalinowym nie brakuje punktów handlowo-usługowych. Już niedługo zostaną otwarte – sklep spożywczy, piekarnia, przychodnia medyczna a nawet przedszkole – podkreśla T. Wnuk.

Mieszkańcy korzystają także z terenów zielonych oraz dobrej komunikacji z Poznaniem. Miejsce do aktywnego spędzania czasu jest mnóstwo, a dojazd do stolicy Wielkopolski zajmuje jedynie 20 minut.

Firma Kalbud Deweloper rozpoczęła realizację osiedla Kalinowego w 2007 roku. Rozmach inwestycji, solidny wykonawca w postaci firmy Hochtief Polska S.A. oraz charakter osiedla przyczyniły się do jego popularności.

– Przy projektowaniu osiedla naszym priorytetem była nie tylko funkcjonalność, ale także zastosowanie innowacyjnych i przyjaznych środowisku technologii. Dlatego, jako nieliczni w Wielkopolsce, działając proekologicznie, zastosowaliśmy podziemne zbiorniki na odpady – mówi T. Wnuk.

Na osiedlu nie brakuje terenów zielonych i alejek spacerowych. Deweloper zadbał o najdrobniejsze szczegóły jak na przykład automatyczne nawadnianie trawników czy plac zabaw dla dzieci.



Osiedle Kalinowe w Rokietnicy liczy 14 budynków