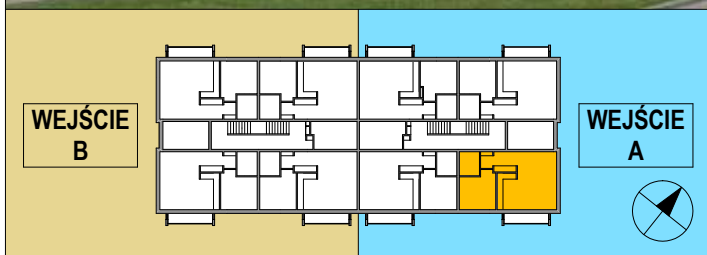
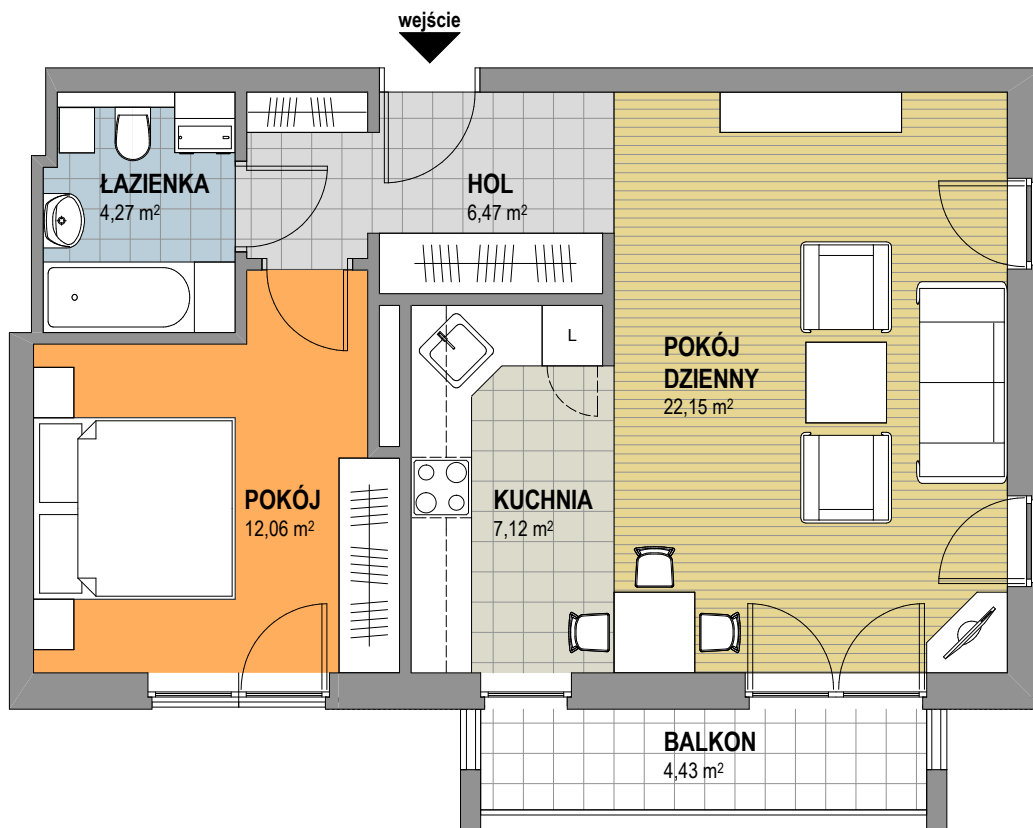


# OSIEDLE KALINOWE w Rokietnicy



|                          |                         |
|--------------------------|-------------------------|
| NUMER BUDYNKU            | 17A                     |
| KONDYGNACJA              | DRUGIE PIĘTRO           |
| TYP MIESZKANIA           | MIESZKANIE DWU-POKOJOWE |
| SYMBOL MIESZKANIA        | 17A / 9                 |
| POW. UŻYTKOWA MIESZKANIA | 52,07 m <sup>2</sup>    |



Prezentowana aranżacja mieszkania jest przykładowa. Zastrzegamy sobie prawo do wprowadzania zmian. Powierzchnia balkonu NIE JEST wliczona do podanej pow. użytkowej mieszkania.



**Kalbud Deweloper,** ul. Winogrody 133, tel. +48 61 624 23 13 / 61 624 23 14,  
biuro@kalbud.com.pl, 61-642 Poznań, fax +48 61 624 23 15



BIURO PROJEKTOWE  
**ARCHYMETRIA** ul. Wolsztyńska 4, 60-361 Poznań,  
biuro@archymetria.pl, www.archymetria.pl  
tel./fax (061) 8 308 226, NIP:7831 586 130