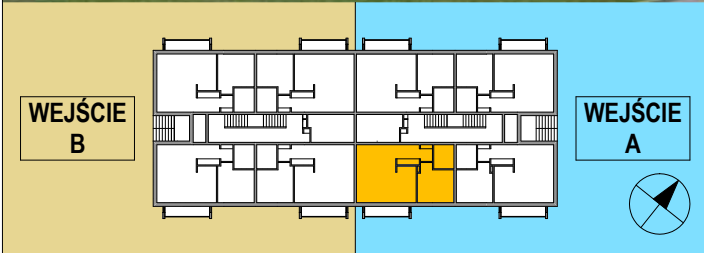
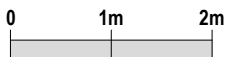
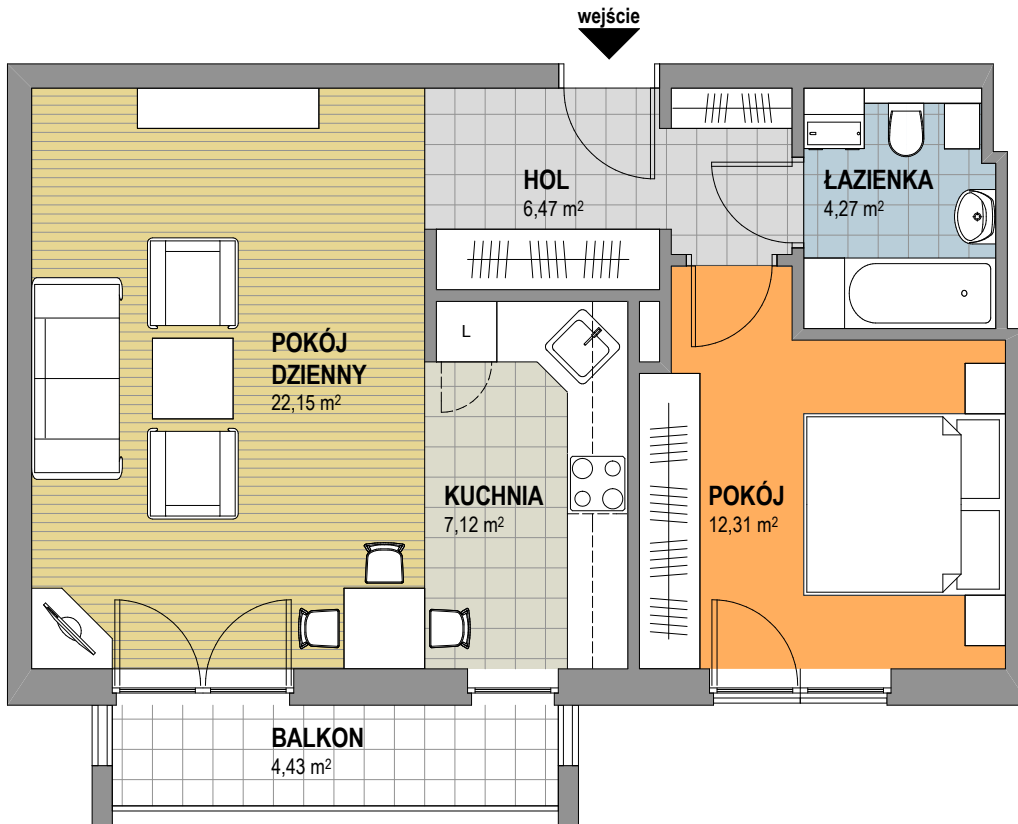


OSIEDLE KALINOWE w Rokietnicy



NUMER BUDYNKU	17A
KONDYGNACJA	PARTER
TYP MIESZKANIA	MIESZKANIE DWU-POKOJOWE
SYMBOL MIESZKANIA	17A / 2
POW. UŻYTKOWA MIESZKANIA	52,32 m ²



Prezentowana aranżacja mieszkania jest przykładowa. Zastrzegamy sobie prawo do wprowadzania zmian. Powierzchnia balkonu NIE JEST wliczona do podanej pow. użytkowej mieszkania.



Kalbud Deweloper,
biuro@kalbud.com.pl,

ul. Winogrody 133,
61-642 Poznań,

tel. +48 61 624 23 13 / 61 624 23 14,
fax +48 61 624 23 15

BIURO PROJEKTOWE
ARCHYMETRIA

ul. Wolsztyńska 4, 60-361 Poznań,
biuro@archymetria.pl, www.archymetria.pl
tel./fax (061) 8 308 226, NIP:7831 586 130