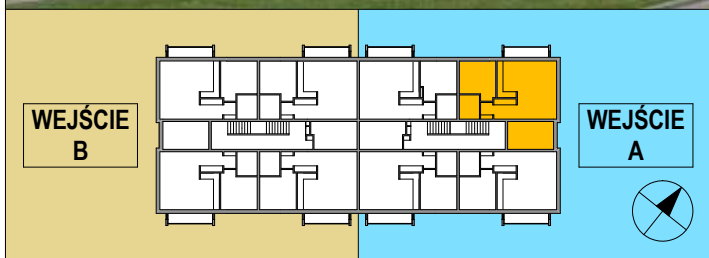
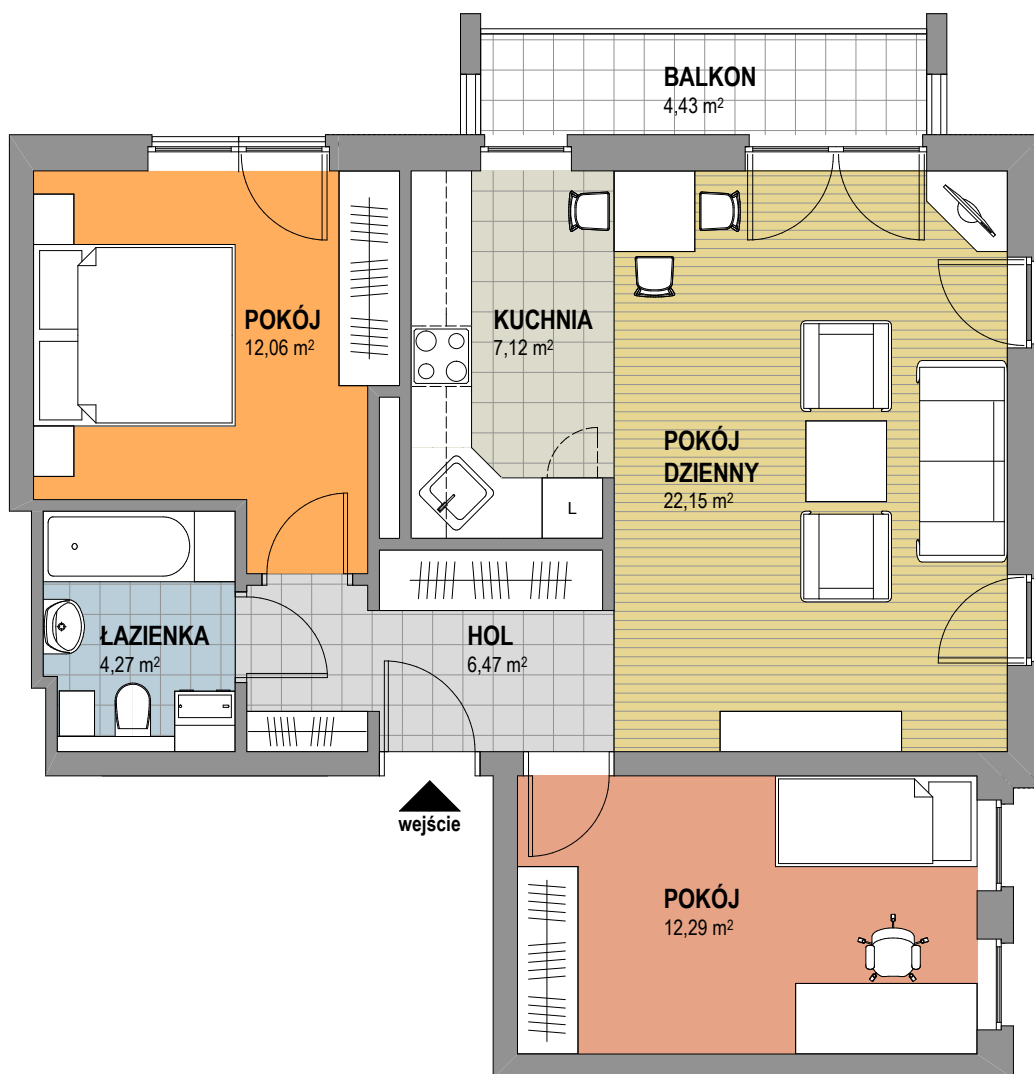


# OSIEDLE KALINOWE w Rokietnicy



NUMER BUDYNKU	17A
KONDYGNACJA	DRUGIE PIĘTRO
TYP MIESZKANIA	MIESZKANIE TRZY-POKOJOWE
SYMBOL MIESZKANIA	17A / 12
POW. UŻYTKOWA MIESZKANIA	64,36 m <sup>2</sup>



Prezentowana aranżacja mieszkania jest przykładowa. Zastrzegamy sobie prawo do wprowadzania zmian. Powierzchnia balkonu NIE JEST wliczona do podanej pow. użytkowej mieszkania.



**Kalbud Deweloper,**  
biuro@kalbud.com.pl,

ul. Winogrody 133,  
61-642 Poznań,

tel. +48 61 624 23 13 / 61 624 23 14,  
fax +48 61 624 23 15

BIURO PROJEKTOWE  
**ARCHYMETRIA**

ul. Wolsztyńska 4, 60-361 Poznań,  
biuro@archymetria.pl, www.archymetria.pl  
tel./fax (061) 8 308 226, NIP:7831 586 130